


# Entendre Chanter

---

Sandrine BOISSELEAU  
Audioprothésiste D.E

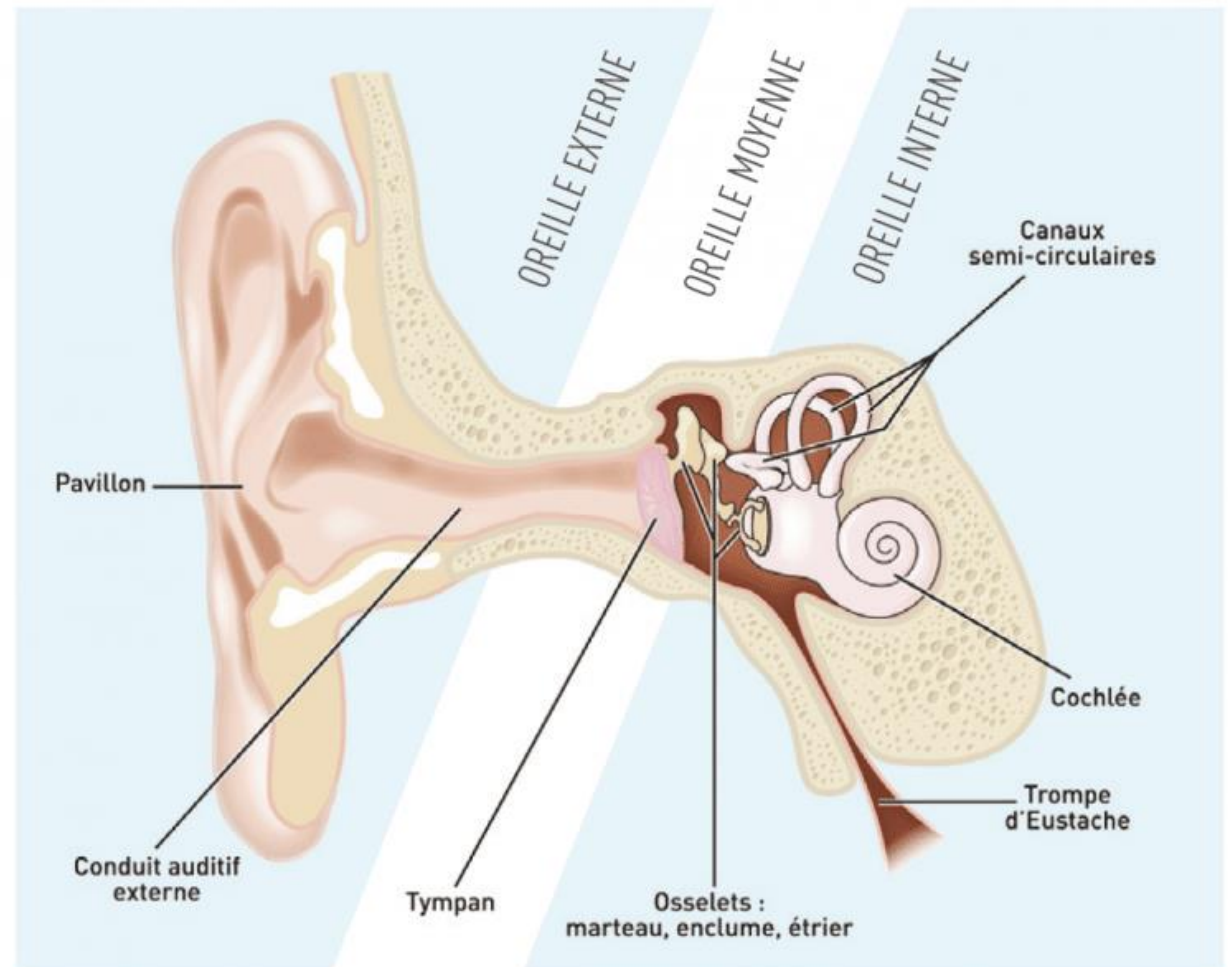


L'oreille  
Fonctionnement de l'oreille  
La presbycousie  
L'appareillage auditif

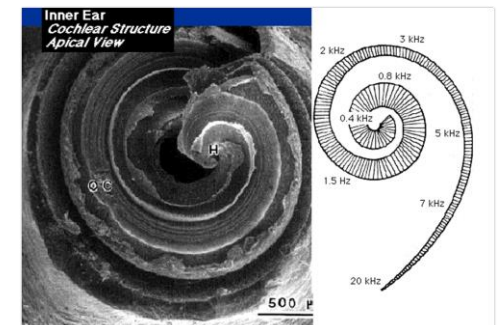
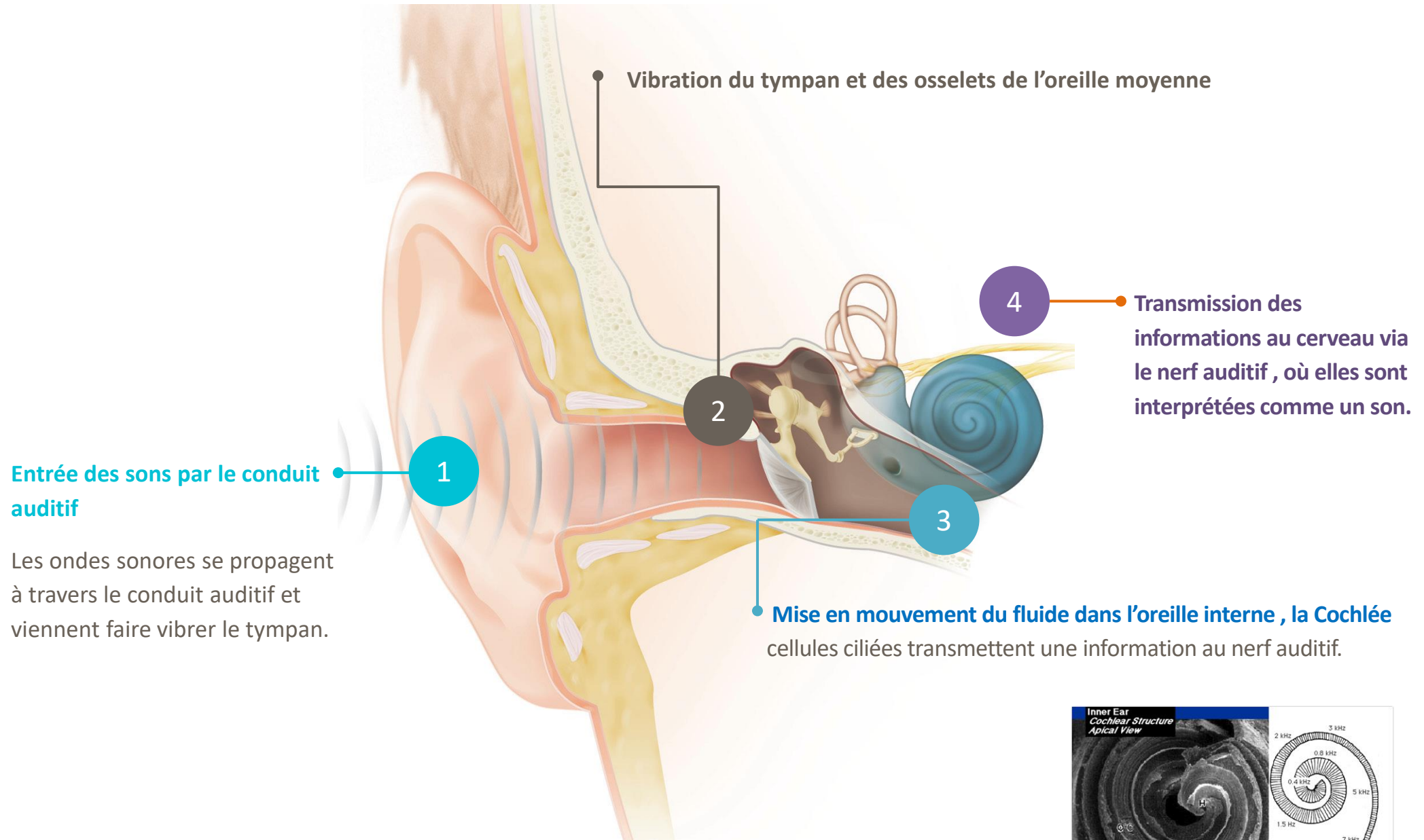
# L'oreille

## 3 parties dans l'oreille

- Oreille externe, **capte** les sons via le pavillon, le conduit auditif et les dirige vers l'oreille moyenne
- Oreille moyenne, **transmet** les sons à l'oreille interne
- Oreille interne **transforme** chaque son en impulsion électrique que le cerveau peut ensuite **interpréter**.



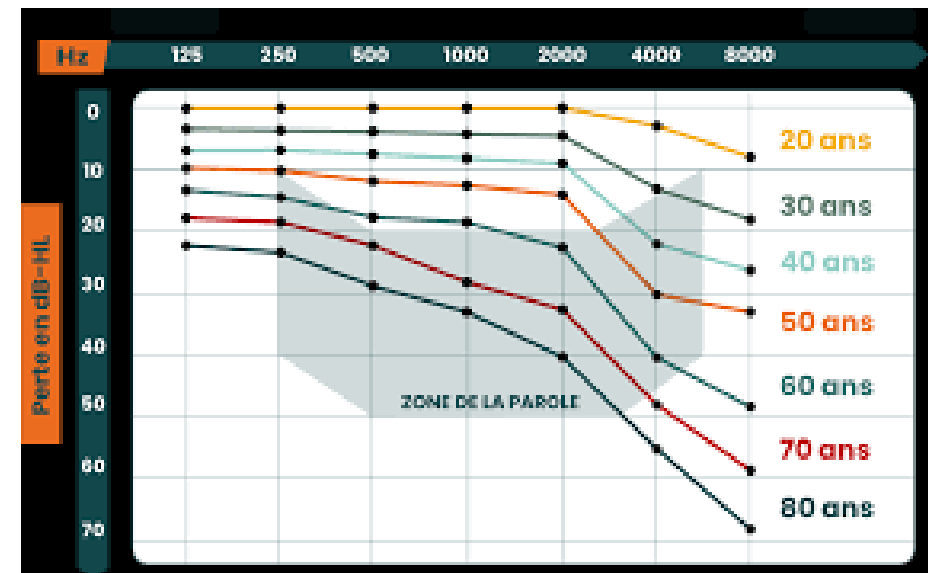
# Le fonctionnement de l'oreille



# La presbyacousie

Au fil du temps, les cellules ciliées de l'oreille interne subissent des dommages et se dégradent. Elles ne se régénèrent pas.

La presbyacousie est une baisse de l'audition progressive liée au vieillissement physiologique du système auditif. Surdit  principalement localis e au niveau des fr quences aigu es.



# La presbyacousie

Les premiers signes :

- confusions phonétiques (chiffres, noms propres...)
- situations d'échec en milieu bruyant
- augmentation du niveau sonore TV, radio ...
- isolement social progressif

Prise en charge précoce conseillée

Appareillage tardif :

- Adaptation plus longue
- Plasticité cérébrale
- Retrouver l'envie de communiquer



# L'appareillage auditif

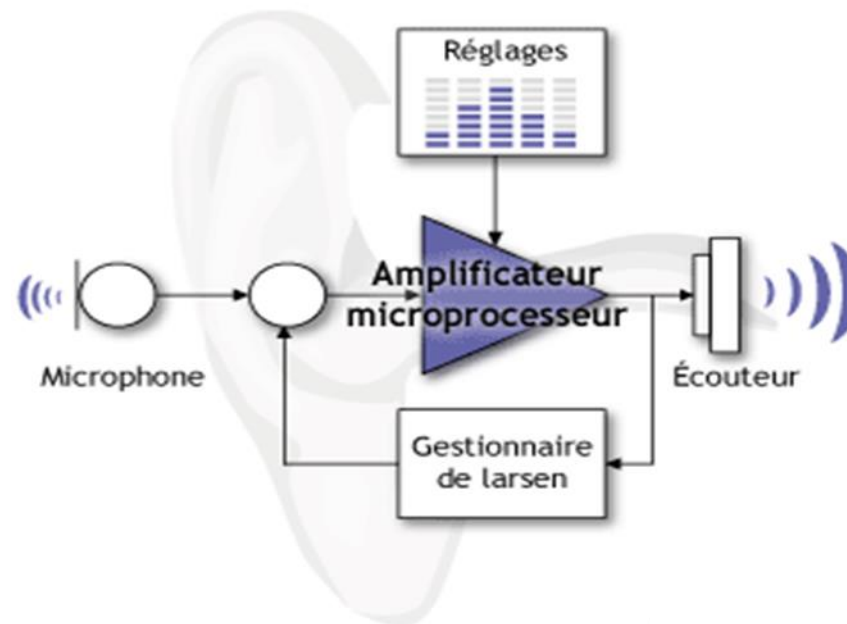
## L'évolution des aides auditives



# L'appareillage auditif

Chaîne d'amplification :

- Microphone
- Amplificateur
- Microprocesseur
- Écouteur



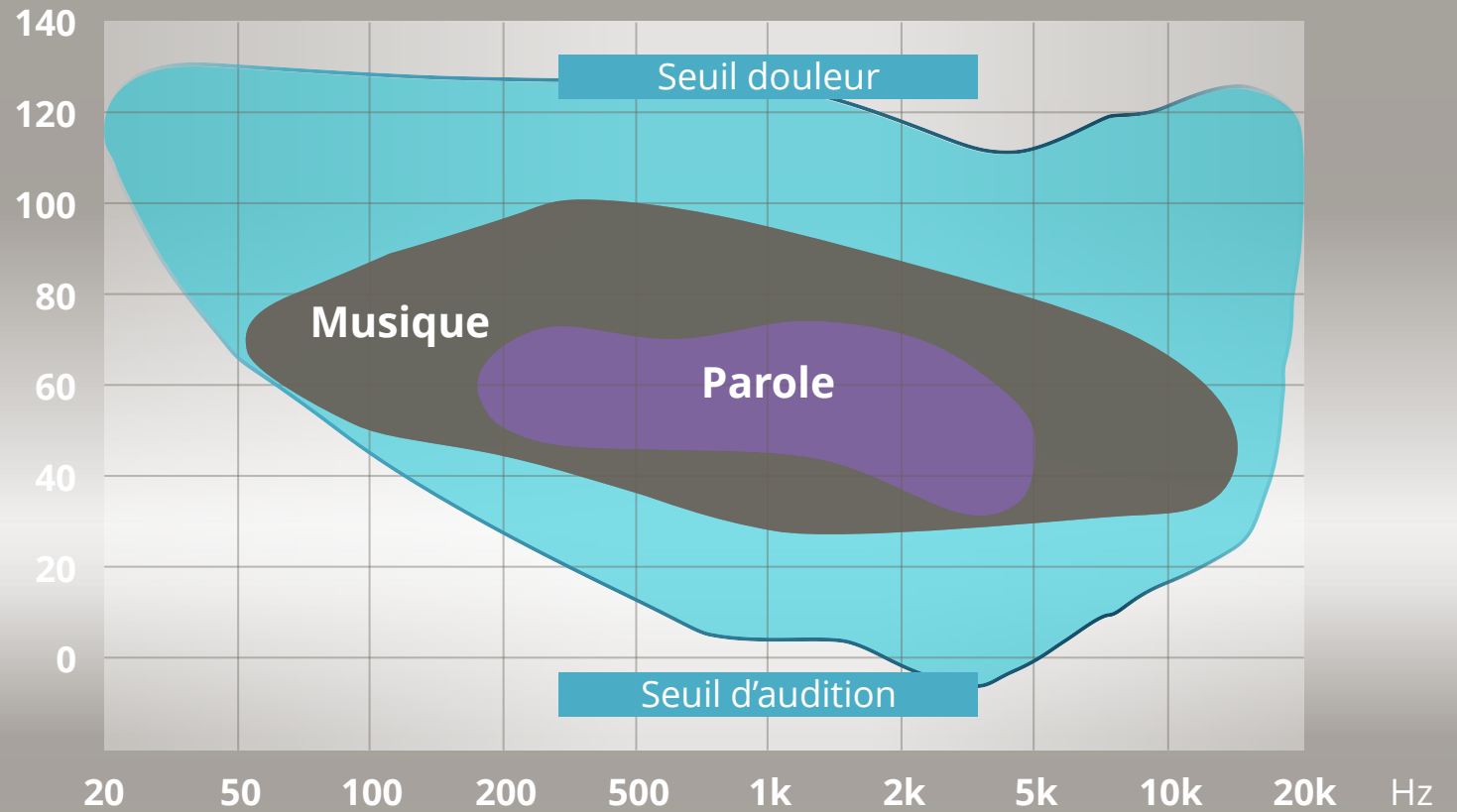


# L'appareillage auditif

## Traitement numérique du signal et algorithmes

- Multiples canaux d'analyse
- Réducteurs de bruits
- Reconnaissance de la parole
- Reconnaissance de l'environnement sonore
- Directionnalité microphones
- Algorithmes anti-larsen et anti-vent
- Data-logging

Intérêt  
programme  
musique ?





## Appareillage auditif du musicien

Informer audioprothésiste des activités (pratique instrumentale, chant...) afin de créer des programmes spécifiques

Séance de réglage avec instrument si besoin

En discuter avec chef de chœur pour aider la rééducation auditive

Merci de votre écoute